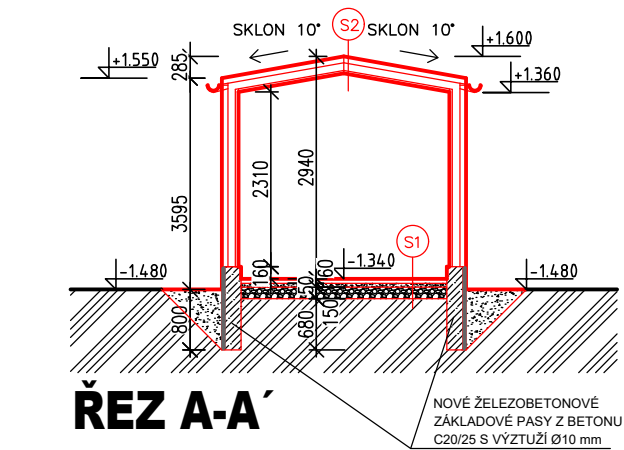
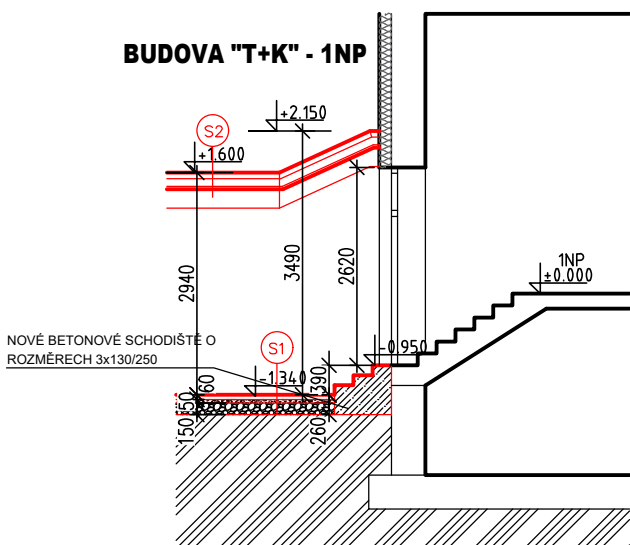


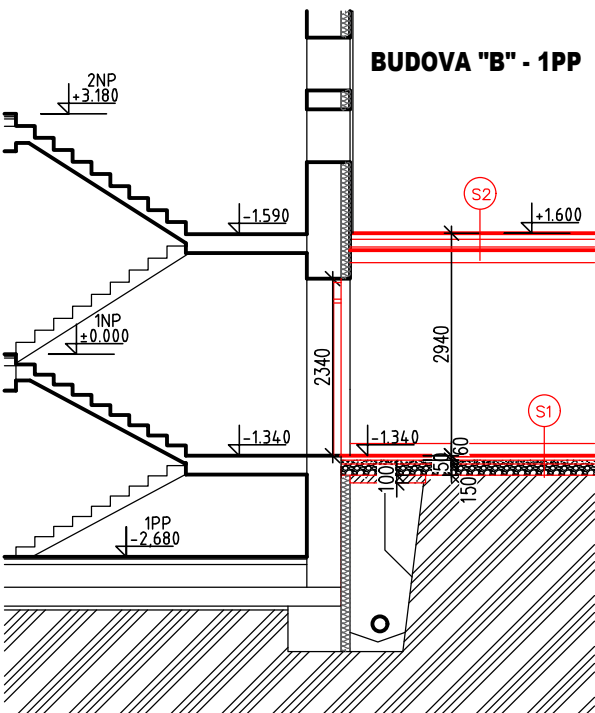
# SPOJOVACÍ TRAKT



ŘEZ A-A'



ŘEZ C-C'



ŘEZ B-B'

## SKLADBY:

- SKLADBA S1**
- BETONOVÁ DLAŽBA tl. 60 mm
  - DROBNÉ DRČENÉ KAMENIVO fr. 4/8 mm tl.50 mm
  - ŠTĚRKODRŤ fr. 0/32mm tl. 150mm
  - ROSTLÝ TERÉN

- SKLADBA S2**
- STŘEŠNÍ SENDVIČOVÝ PANEL PIR tl.80 mm S TRAPÉZ PLECHEM
  - OCELOVÁ RÁMOVÁ KONSTRUKCE/ ROST Z C PROFILU tl.100mm
  - PODHLÉD PIR SENDVIČOVÝ PANEL tl.40 mm

## LEGENDA MATERIÁLŮ:

- STÁVAJÍCÍ CIHELNÉ ZDIVO
- NOVÉ BETONOVÉ PASY
- NOVÉ KONSTRUKCE
- NOVÉ BETONOVÉ PASY
- STÁVAJÍCÍ KONSTRUKCE
- NOVÉ KONSTRUKCE

INVESTOR	PROJEKTANT ČÁSTI
Město Bohumín Masarykova 158 , 735 81 Bohumín tel: +420 596 092 111 email: info@mubo.cz	

2					
1					
0	07/2024	PRVNÍ VÝTISK	Martin Nágl	Martin Nágl	Ing. František Mandovec
č.	DATUM	POPIS	NAVRHL	ZPRACOVAL	KONTROLOVAL
REVIZE					

STAVBA	BOSPOR-UBYTOVACÍ A SPORTOVNÍ ZAŘÍZENÍ, REVOLUČNÍ čp.63 a čp.70, Bohumín par.č. 1202/2 k.ú. NOVÝ BOHUMÍN, REVOLUČNÍ 70, 65, 735 81 BOHUMÍN D - DOKUMENTACE OBJEKTŮ A TECHNICKÝCH A TECHNOLOGICKÝCH ZAŘÍZENÍ D.1 - DOKUMENTACE STAVEBNÍHO OBJEKTU D.1.1 - ARCHITEKTONICKO-STAVEBNÍ ŘEŠENÍ SO04 - SPOJOVACÍ TRAKT ŘEZY			<div>ARTENDR<sup>®</sup></div> <div>ARTENDR s.r.o.</div> <div>Nádražní 67</div> <div>281 51 Velký Osek</div> <div>tel: +420 605 283 808</div> <div>email: info@artendr.cz</div>	
MÍSTO STAVBY					
ČÁST PROJEKTU					
DÍL PROJEKTU					
PROFESE					
OBJEKT					
DRUH VÝKRESU					
MĚŘÍTKO	ČÍSLO KOPIE	ZAKÁZKOVÉ ČÍSLO	ČÍSLO DOKUMENTU		REVIZE
1:100		---	D11b - 004		0